

TH SENSOR

O TH-RF Sensor é um equipamento com sensor de alta precisão para medição de temperatura e umidade relativa do ar. Possui comunicação por rádio frequência LoRa, traz agilidade à instalação em ambientes em onde a passagem de cabos é complexa.

Conta também com relé que pode ser acionado manualmente através do protocolo de comunicação ou associado a setpoints (temperatura e umidade) configuráveis, assim como luzes indicadores de status. As configurações de comunicação e ajustes podem ser realizados via rede industrial (protocolo Modbus) ou pelo RF Receiver.

Suporte Técnico **DIANET**:
Ligue +55 41 3525.5155 ou acesse www.dianet.com.br

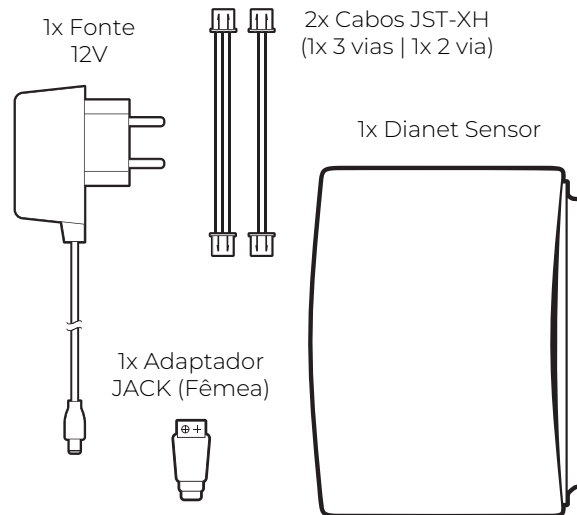
CUIDADOS BÁSICOS

ATENÇÃO: O manuseio, instalação e manutenção deste dispositivo deve ser realizado apenas por profissionais com conhecimento da norma ABNT NBR 5410. Leia atentamente a este manual e se atenha às instruções. O uso incorreto pode danificar o produto e comprometer suas funcionalidades.

CONSIDERAÇÕES ADICIONAIS:

- Esse produto foi destinado para uso interno. Não use em ambientes abertos e expostos a intemperes;
- Afim de preservar a vida útil do sensor, realize a limpeza externa apenas com um pano umedecido com água;
- Se atente às conexões elétricas conforme orientadas neste manual e siga as normas e protocolos de segurança elétrica do local;
- Ao abrir o case, não toque nos componentes eletrônicos afim de não causar danos permanentes no sensor;
- Utilize preferencialmente apenas a fonte e cabos disponibilizadas junto do sensor;
- Guarde este manual em local seguro para utilizações futuras;
- Não tente realizar reparos no dispositivo. Além de perigoso, pode danificar severamente os componentes.

CONTEÚDO DA EMBALAGEM



ESPECIFICAÇÕES TÉCNICAS

Temperatura de trabalho do Sensor	De -20°C a 70°C
Umidade de trabalho do Sensor	Umidade Relativa (RH): 0 a 100% UR (sem condensação)
Precisão das medidas	Pode ser aplicado um offset para correção de discrepâncias.
Resolução das medidas	Temperatura 0,1°C na amostragem e supervisão Umidade Relativa 0,1 % na amostragem e supervisão
Exatidão das medidas	± 1°C para temperatura ± 4,5 % para umidade
Tempo de Resposta	Temperatura até 30 seg em ar em movimento Umidade: até 2 seg em ar em movimento
Relé de Acionamento	110-240VAC / 0-30VDC - 3A
Modulação	LoRa
Sensibilidade do Sinal	High sensitivity: down to -148 dBm
Alcance do Sinal	200 metros em visada aberta
Alimentação	12 V DC/AC a 30 V DC/AC
Consumo	< 100 mA
Grau Proteção / Gabinete	IP31 / ABS
Dimensões / Peso	85x100x25mm LAP / 200g

ACESSO À PLACA

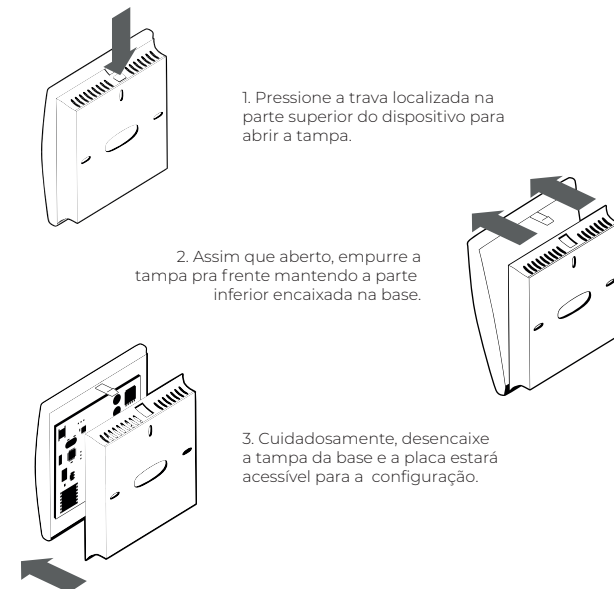
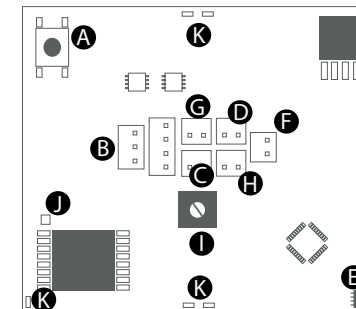


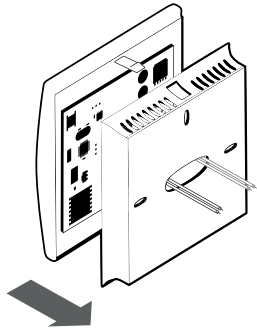
DIAGRAMA DA PLACA



A	Botão de Reset	G	Entrada Digital
B	Conector RS 485	H	Entrada Sonda de Corrente ⁵
C	Sonda de Inundação ¹	I	Ajuste Sensibilidade Sonda Inundação
D	Sonda de Temperatura ²	J	Antena Módulo Wireless
E	Sensor TH Ambiente ³	K	Led Indicadores de Status
F	Alimentação ⁴		

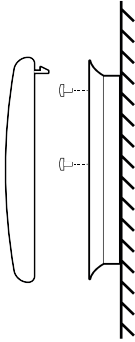
1. APENAS FLOODSENSOR; **2.** VENDIDO SEPARADAMENTE; **3.** EVITAR CONTATO COM O COMPONENTE; **4.** 12-24VDC; **5.** VENDIDO SEPARADAMENTE.

INSTALAÇÃO DA BASE

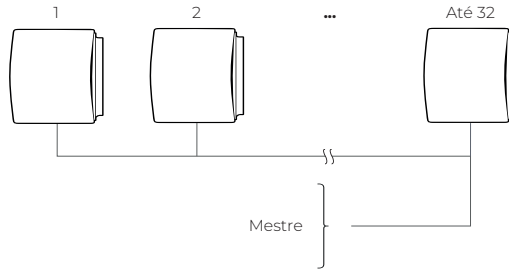


1. Passe os cabos por dentro da cavidade grande da base.

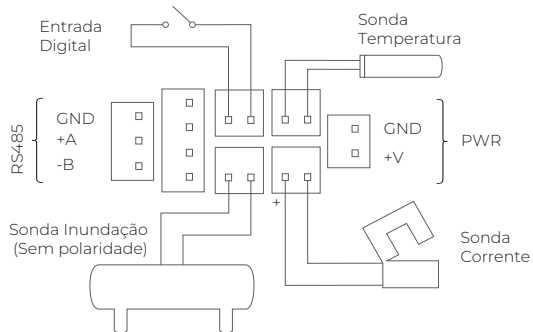
2. Antes de fechar a tampa, parafuse a base no local escolhido.



CONECTIVIDADE - RS 485



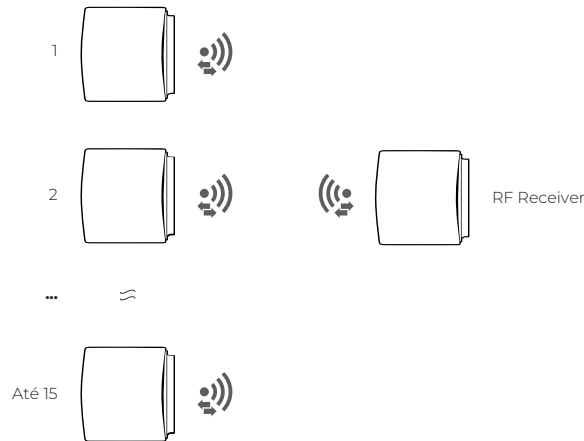
CORRENTE ELÉTRICA



Observações

1. A sonda de inundação acompanha o equipamento Flood Sensor;
2. A sonda de temperatura é opcional e deve ser adquirida a parte;
3. A sonda de corrente é opcional e deve ser adquirida a parte;
4. Como alternativa à detecção pontual de inundação, pode ser adquirido a fita de inundação, instalada de forma idêntica à pontual.

CONECTIVIDADE - LORA



CONFIGURAÇÕES

Botão reset: para reconfigurar o equipamento com as configurações de fábrica, pressione o botão por mais de 10 segundos.

Comunicação: os sensores DIANET possuem dois modos de interface: RS485 ou LoRa Wireless.

Os equipamentos DIANET possuem o protocolo Modbus embarcado na interface RS485, para mais informações, consulte o manual **Interface Modbus**, em nosso site.

Na interface LoRa, o protocolo de comunicação foi desenvolvido especialmente para as aplicações englobadas pelas soluções Dianet. Para mais informações, consulte o manual **Interface DIANET Wireless**, em nosso site.

DIANET

Tecnologia na Medida

A Dianet é uma **solução de monitoramento**, que potencializa o desempenho operacional de empresas, através do gerenciamento de medidas da Disponibilidade e Eficiência de ativos de infraestrutura, facilities, ambientes e processos críticos de negócios.

Suporte Técnico **DIANET**:
Ligue +55 41 3525.5155 ou acesse www.dianet.com.br